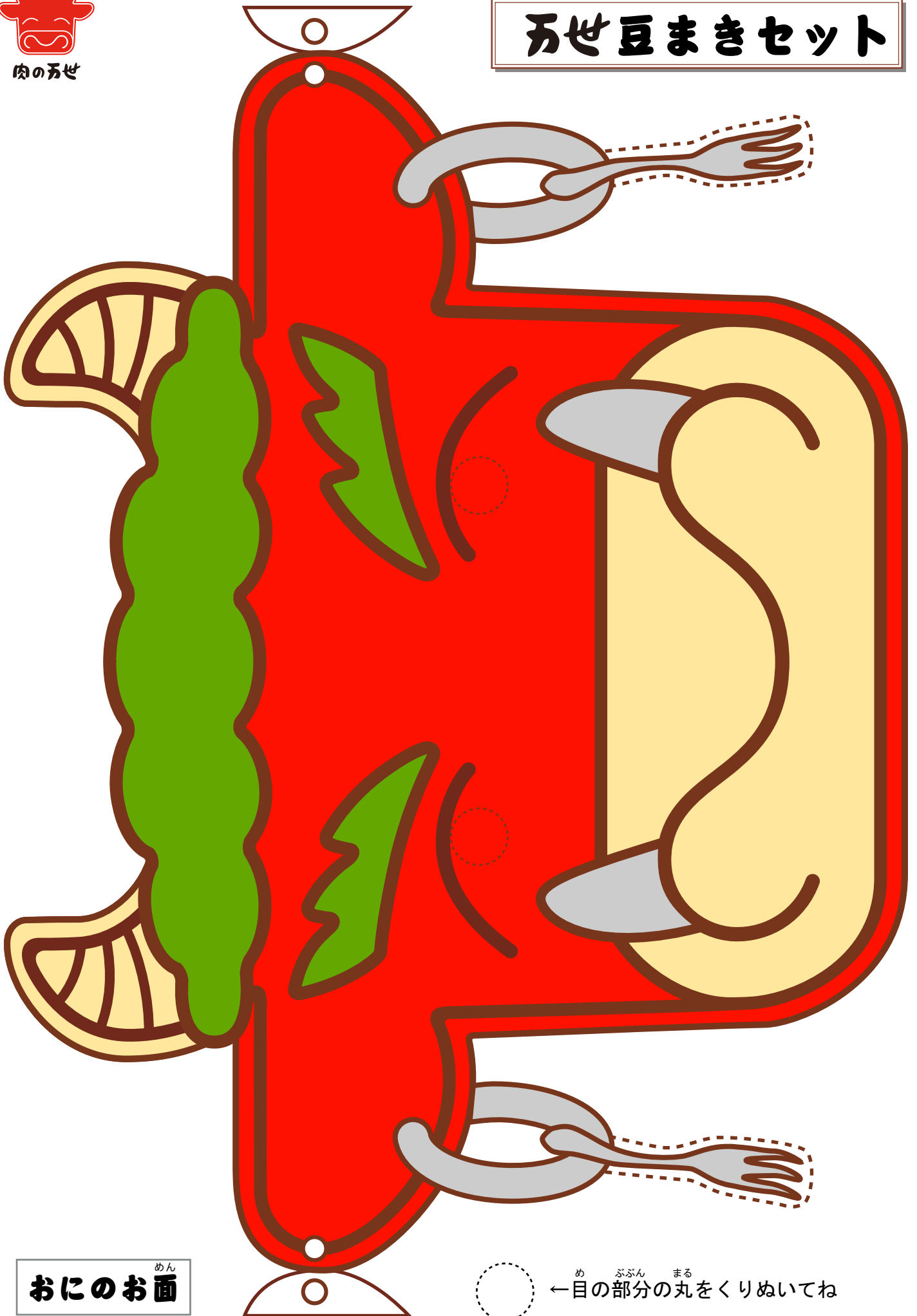




# 万世豆まきセット



おにのお面<sup>めん</sup>

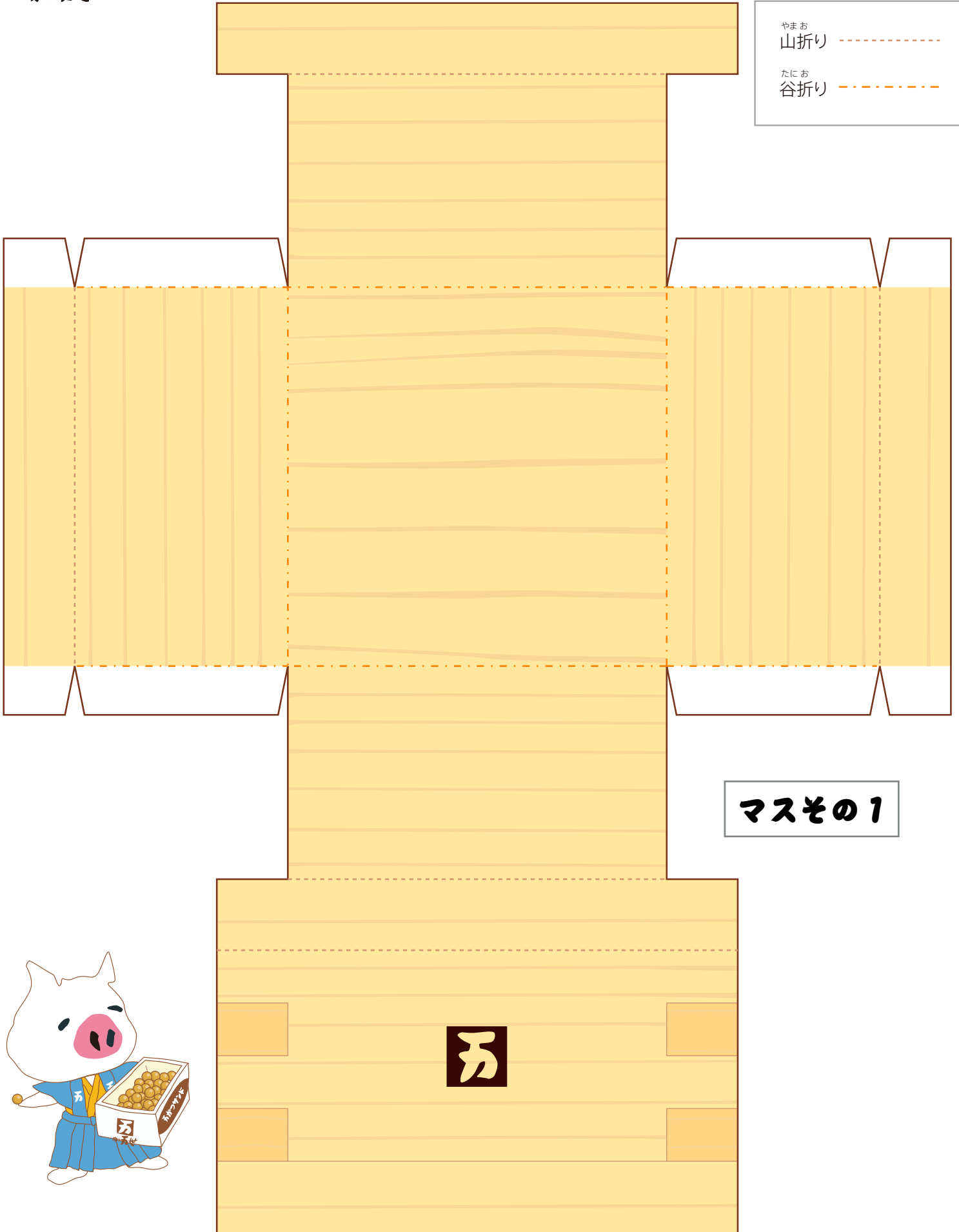


← 目の部分<sup>め</sup>の丸<sup>ぶぶん</sup>をくりぬいてね<sup>まる</sup>



# 万世豆まきセット

やまお  
山折り -----  
たにお  
谷折り -----

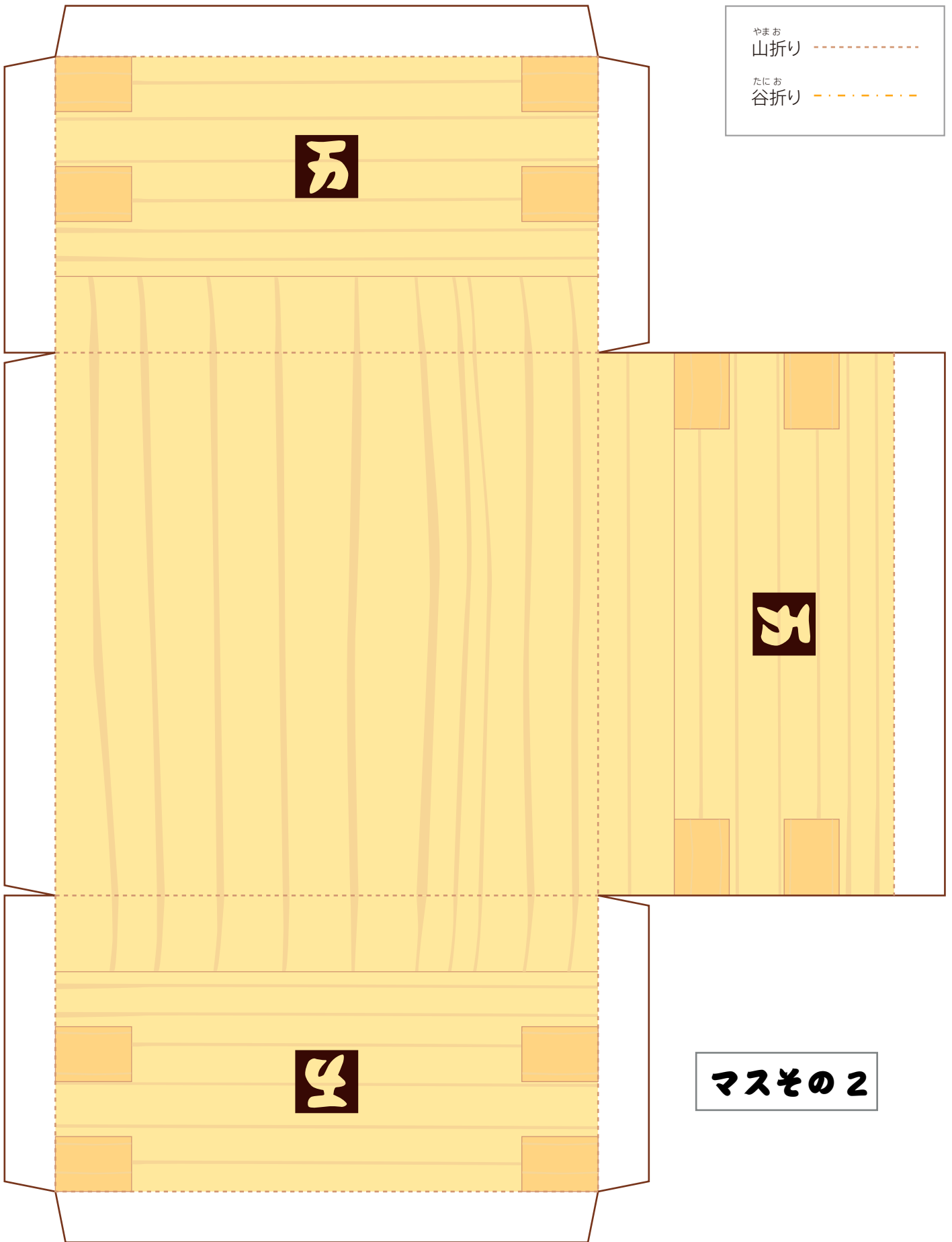


マスその1





# 五世豆まきセット



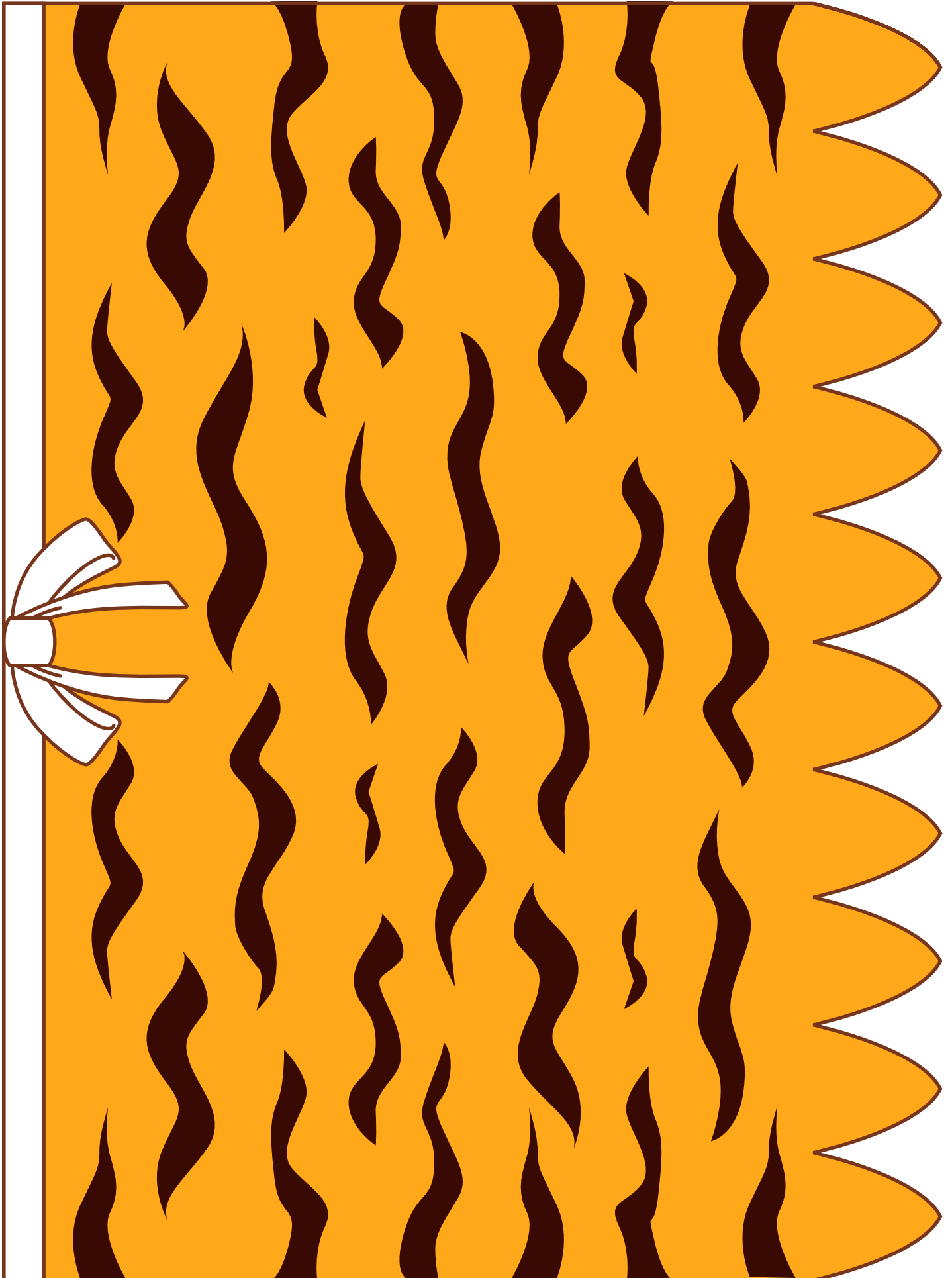
やまお  
山折り -----  
たにお  
谷折り -----

マスその2



五世豆まきセット

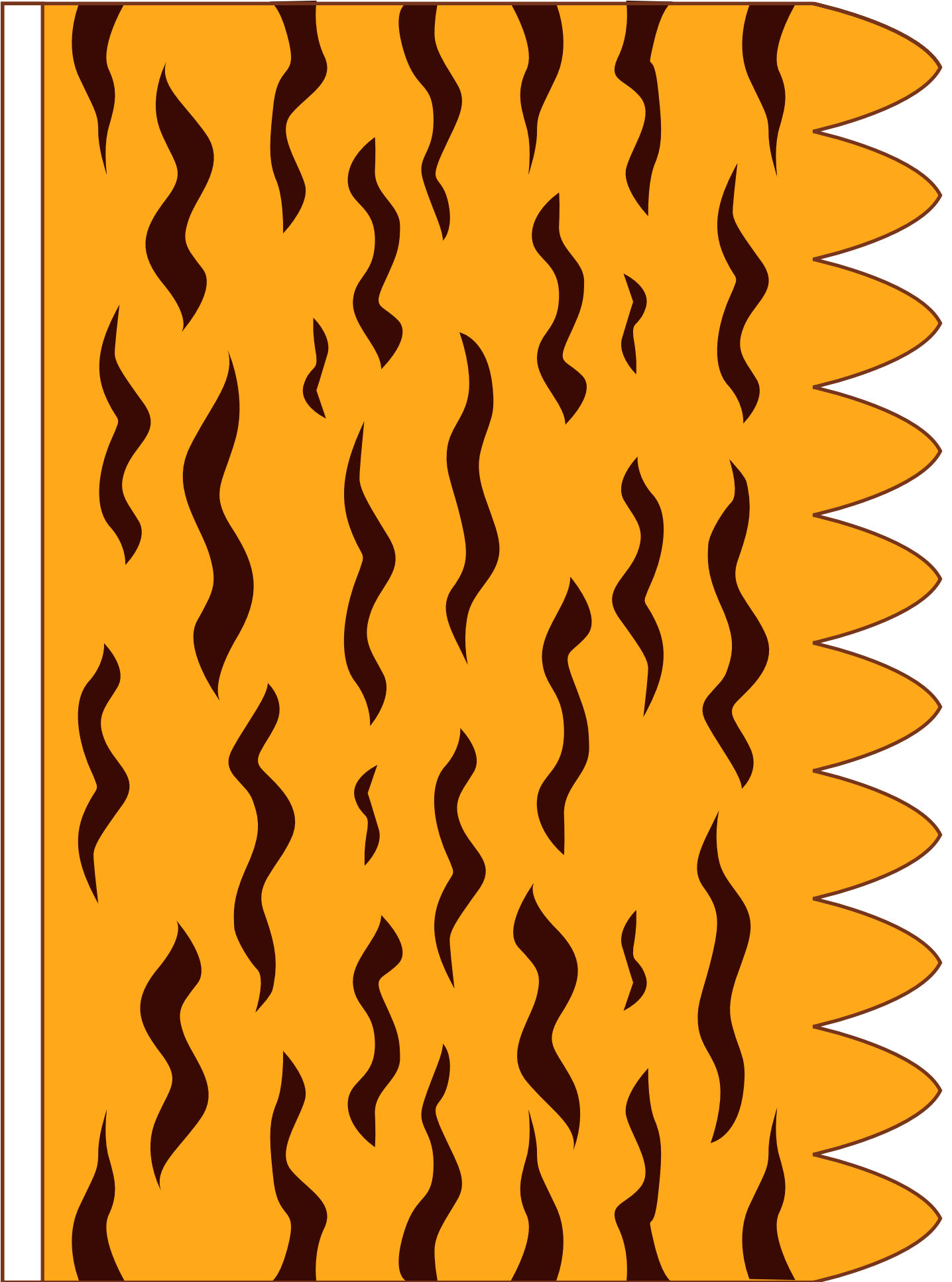
おにのぱんつ：まえ





五世豆まきセット

おにのぱんつ：うしろ





# 万世豆まきセット

やまお  
山折り

## ぱんつ：よこ

