

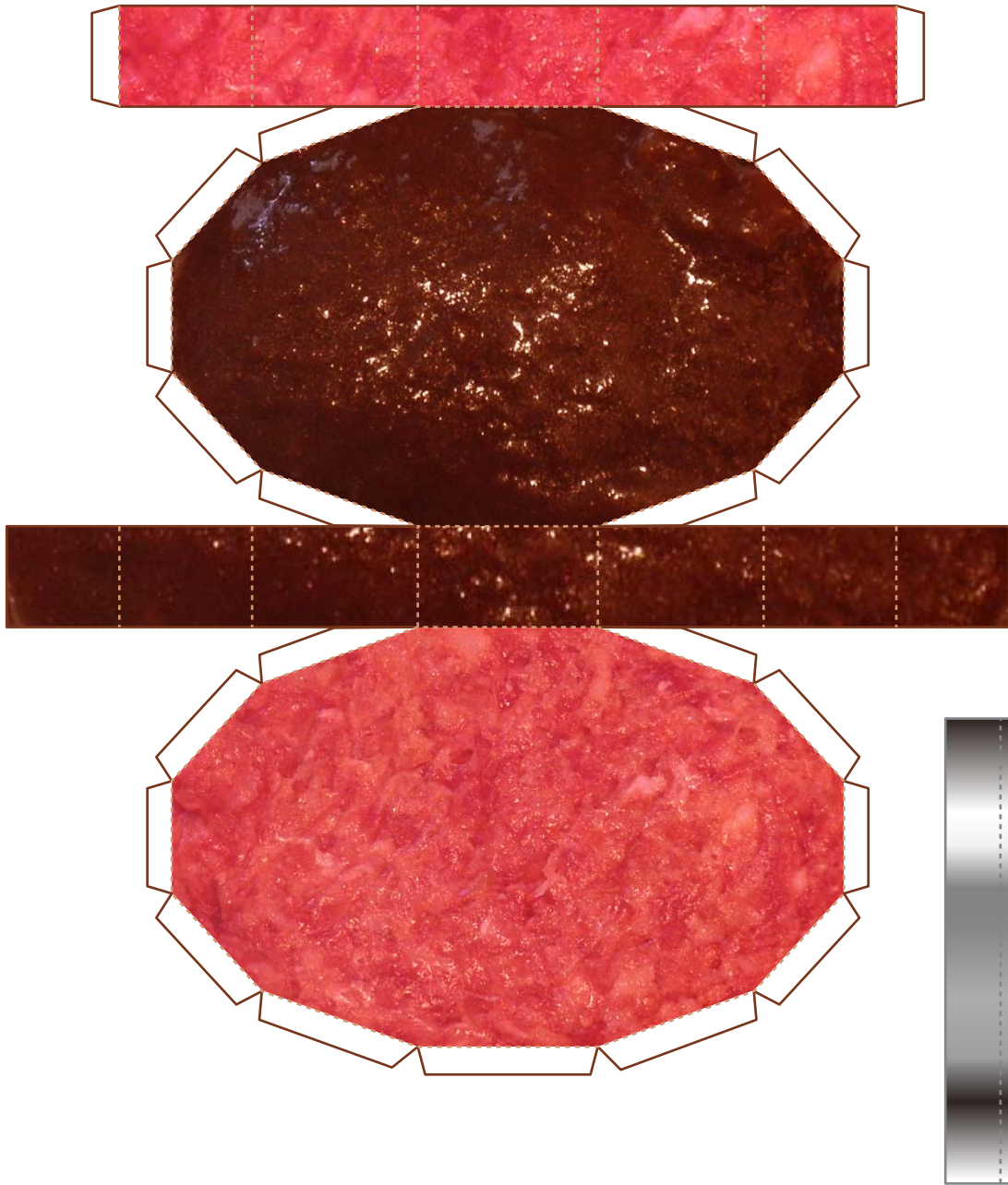


# 五世 料理セット

やまお  
山折り

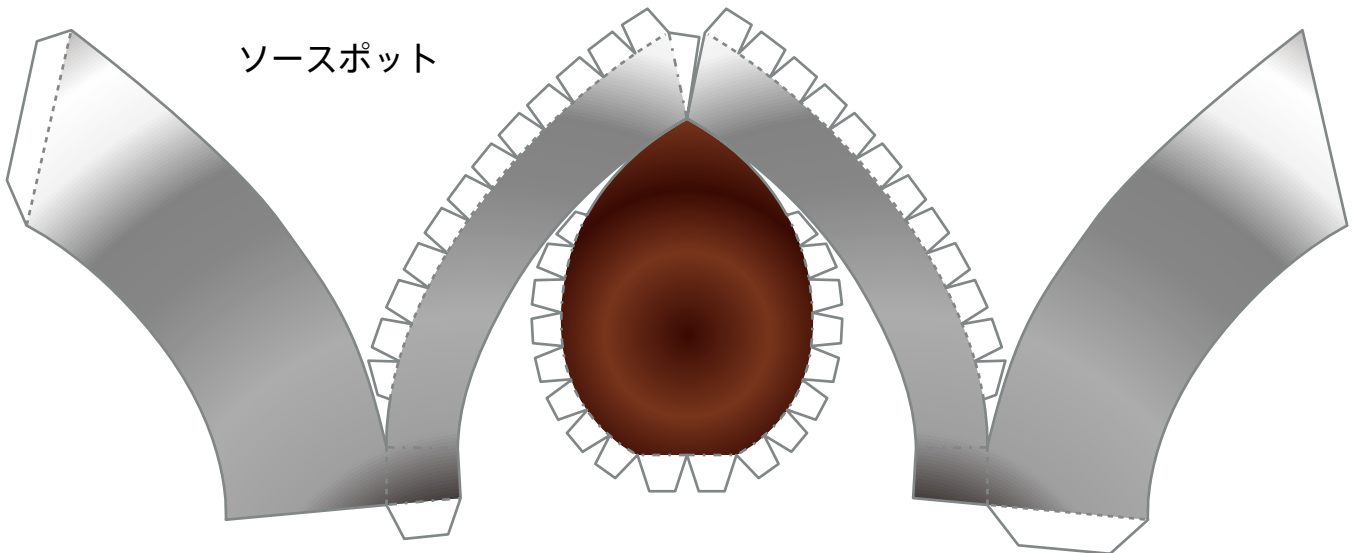
たにお  
谷折り

## ハンバーグ



ソースポットの  
とって

ソースポット



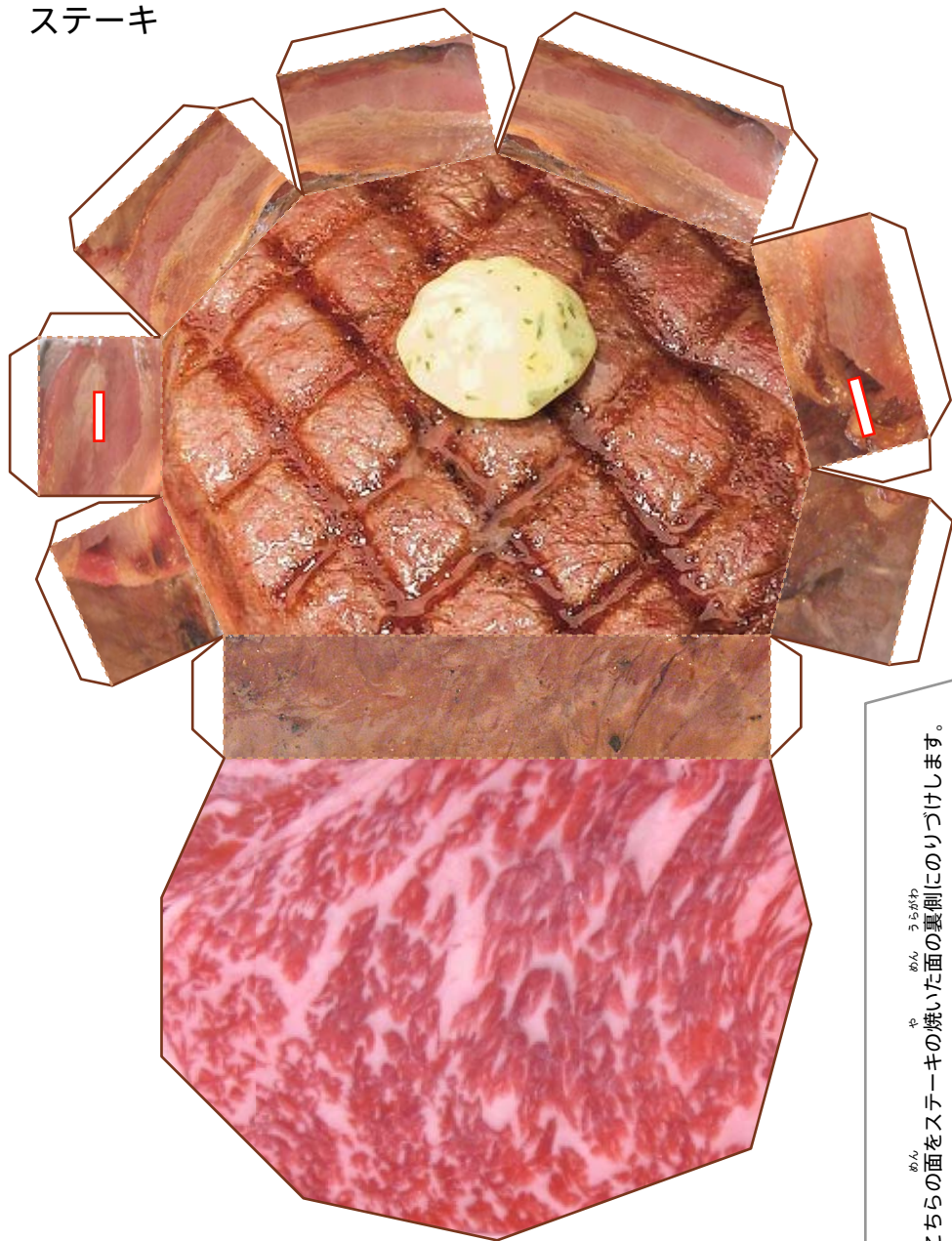


# 五世 料理セット

やまお  
山折り

たにお  
谷折り

## ステーキ



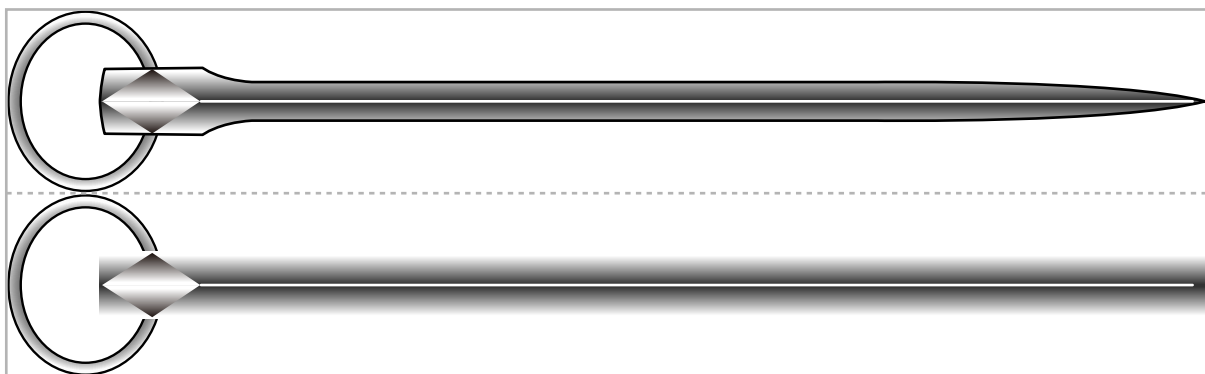
ステーキ用補強材-2

※こちらの面をステーキの焼いた面の裏側にのりづけします。  
こちらが焼いた面

ここに「ステーキ用補強材-2」をのりつけします。  
ここに「ステーキ用補強材-1」をのりつけします。

こちらの角をそろえましょう。  
ここに「ステーキ用補強材-2」をのりつけします。

## ブロセット

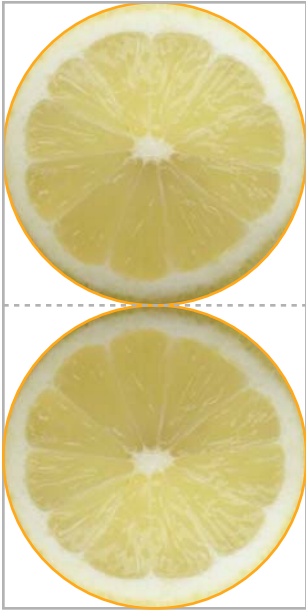




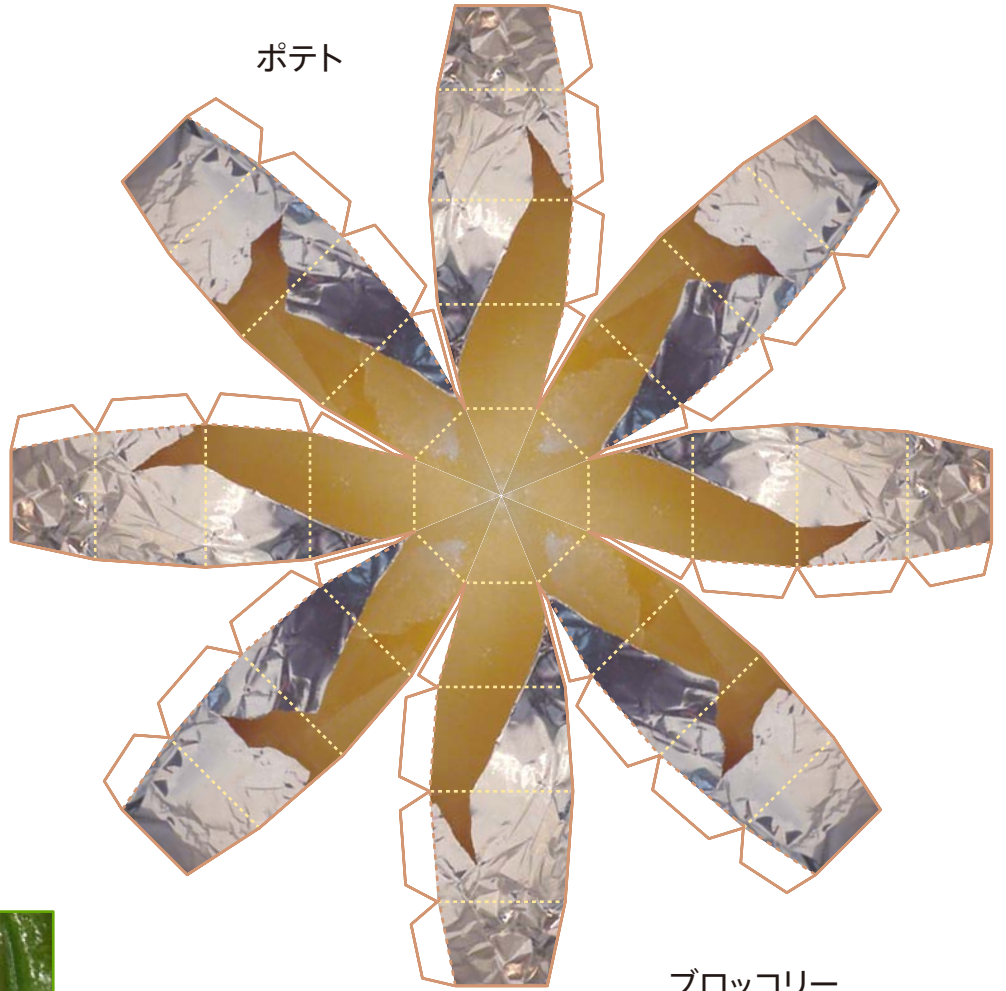
# 五世 料理セット

やまお ..... たにお  
山折り ..... 谷折り .....

レモン



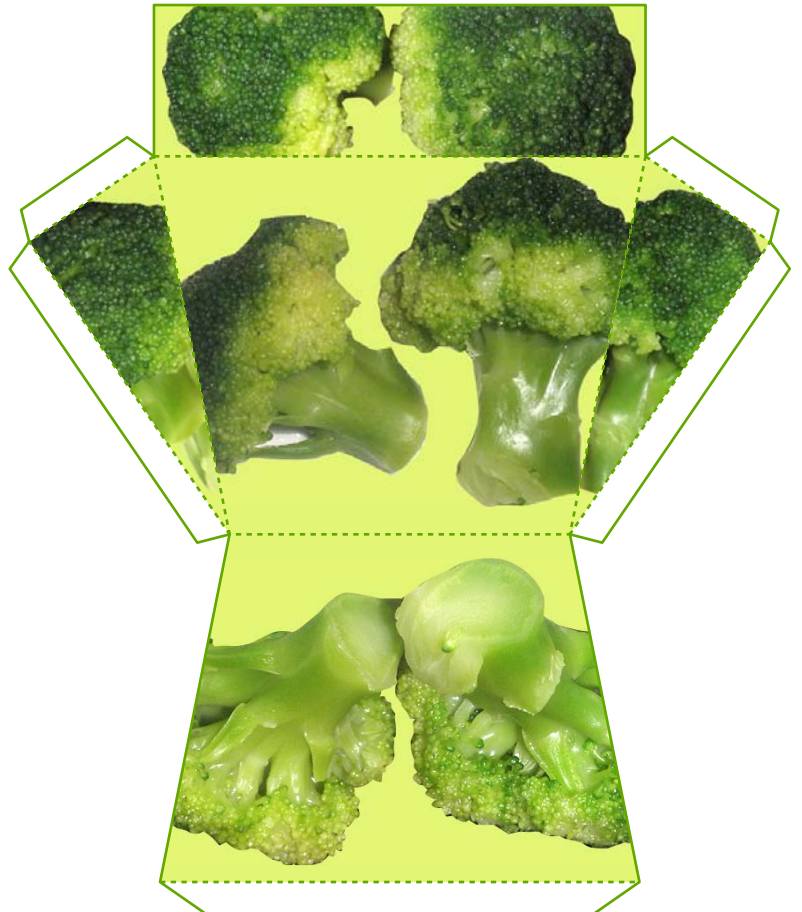
ポテト



インゲン



ブロッコリー



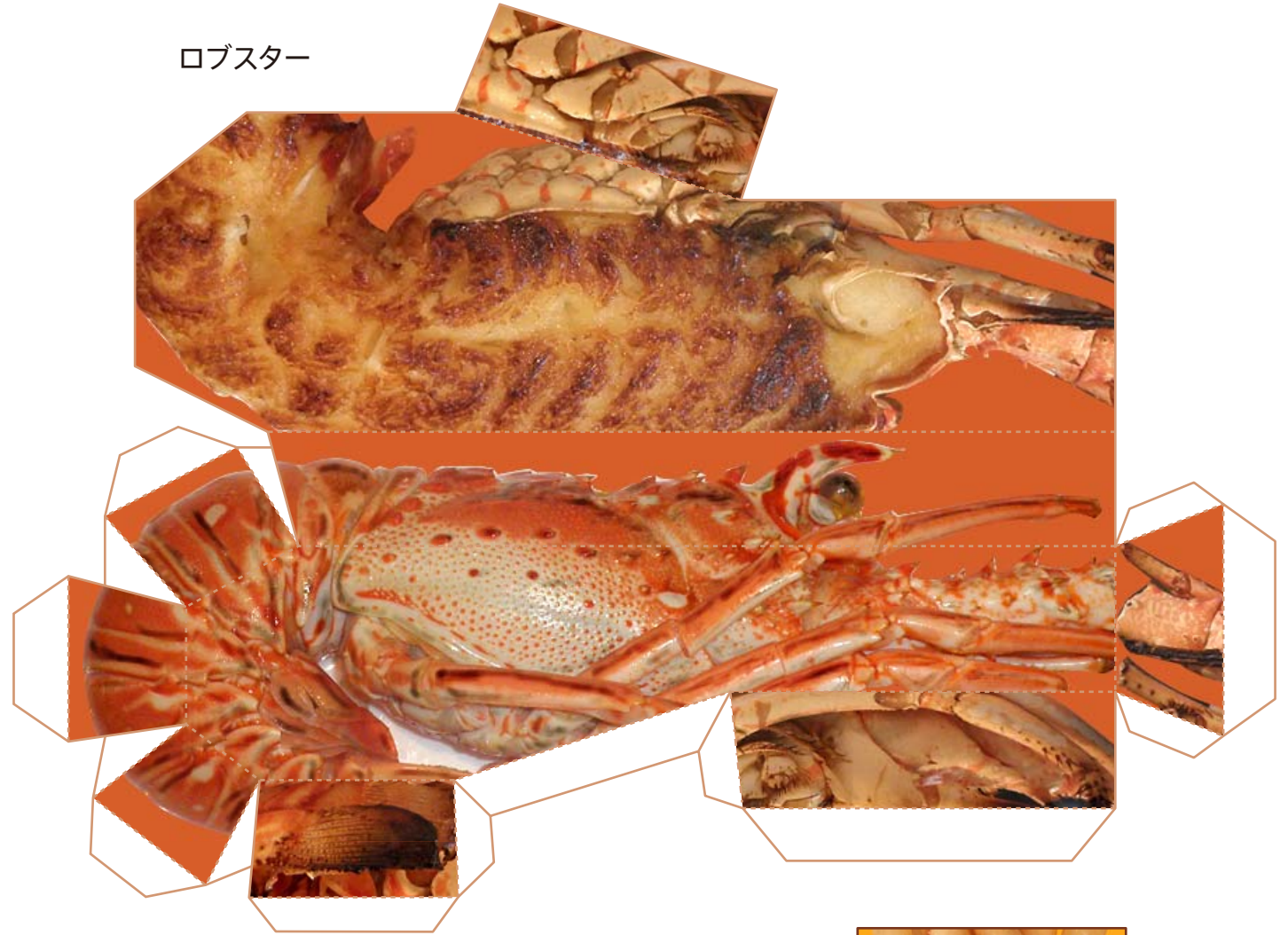


# 五世料理セット

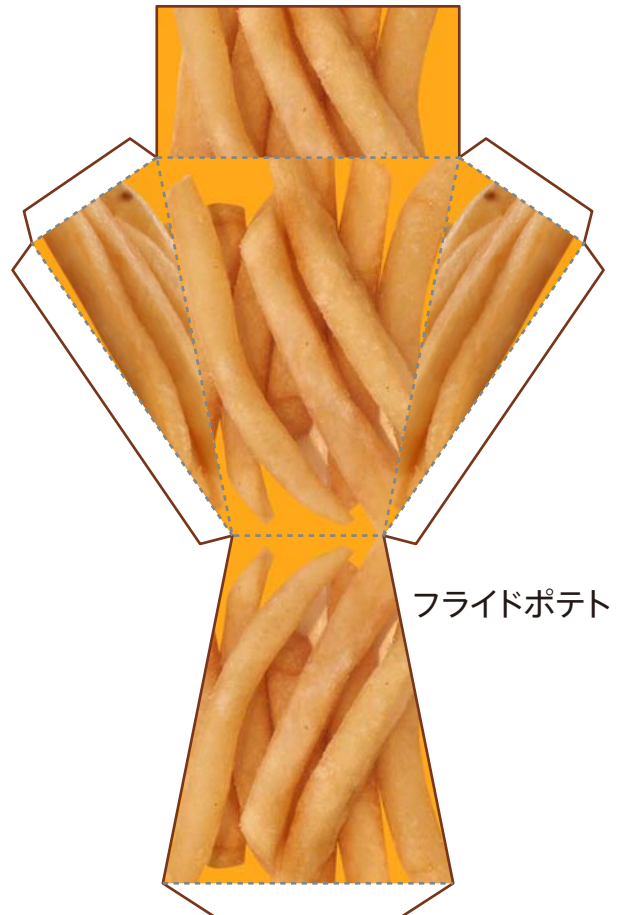
やまお  
山折り

たにお  
谷折り

ロブスター



コーン



フライドポテト

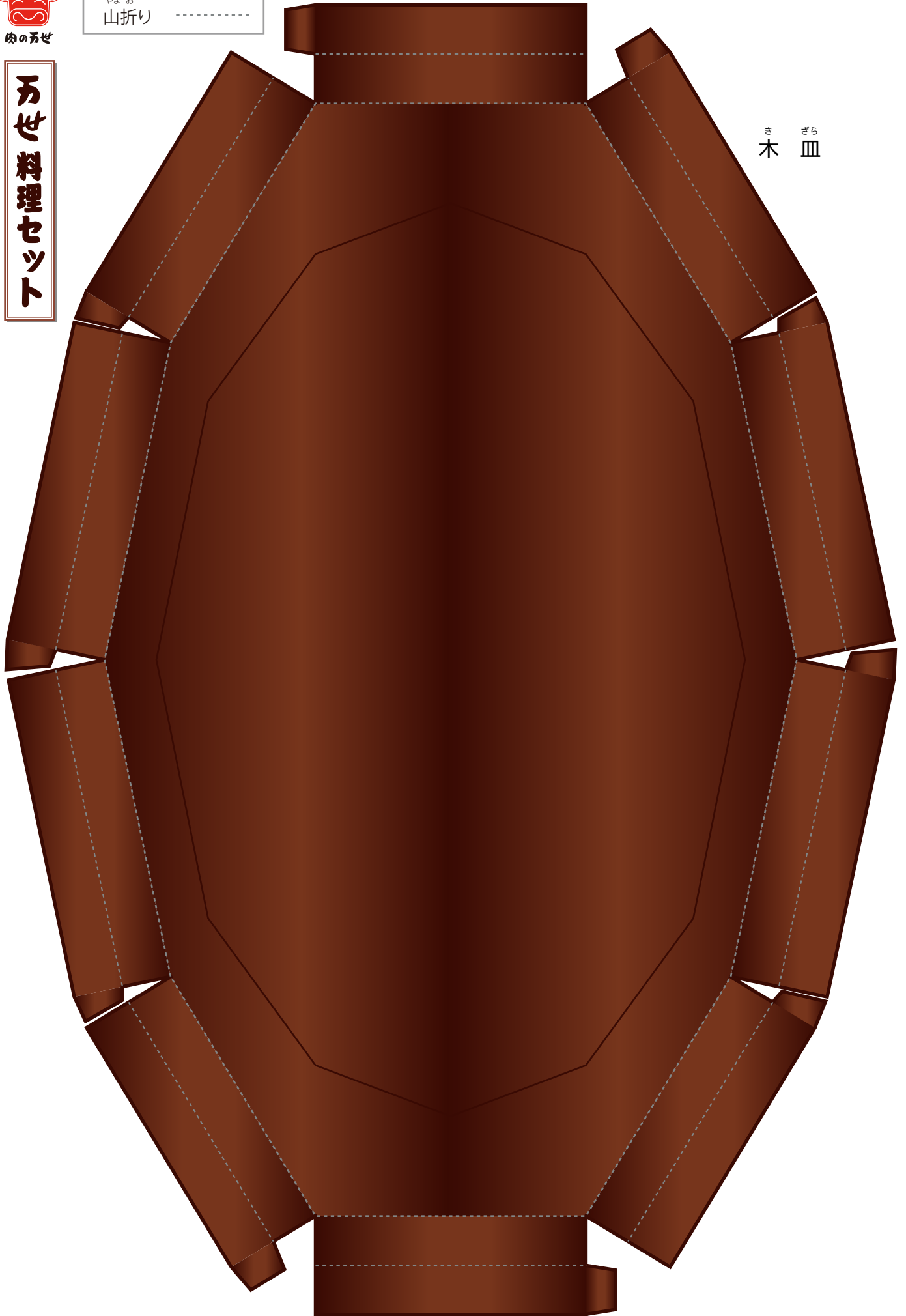


肉のふせ

やまお  
山折り

ふせ料理セット

きざら  
木皿





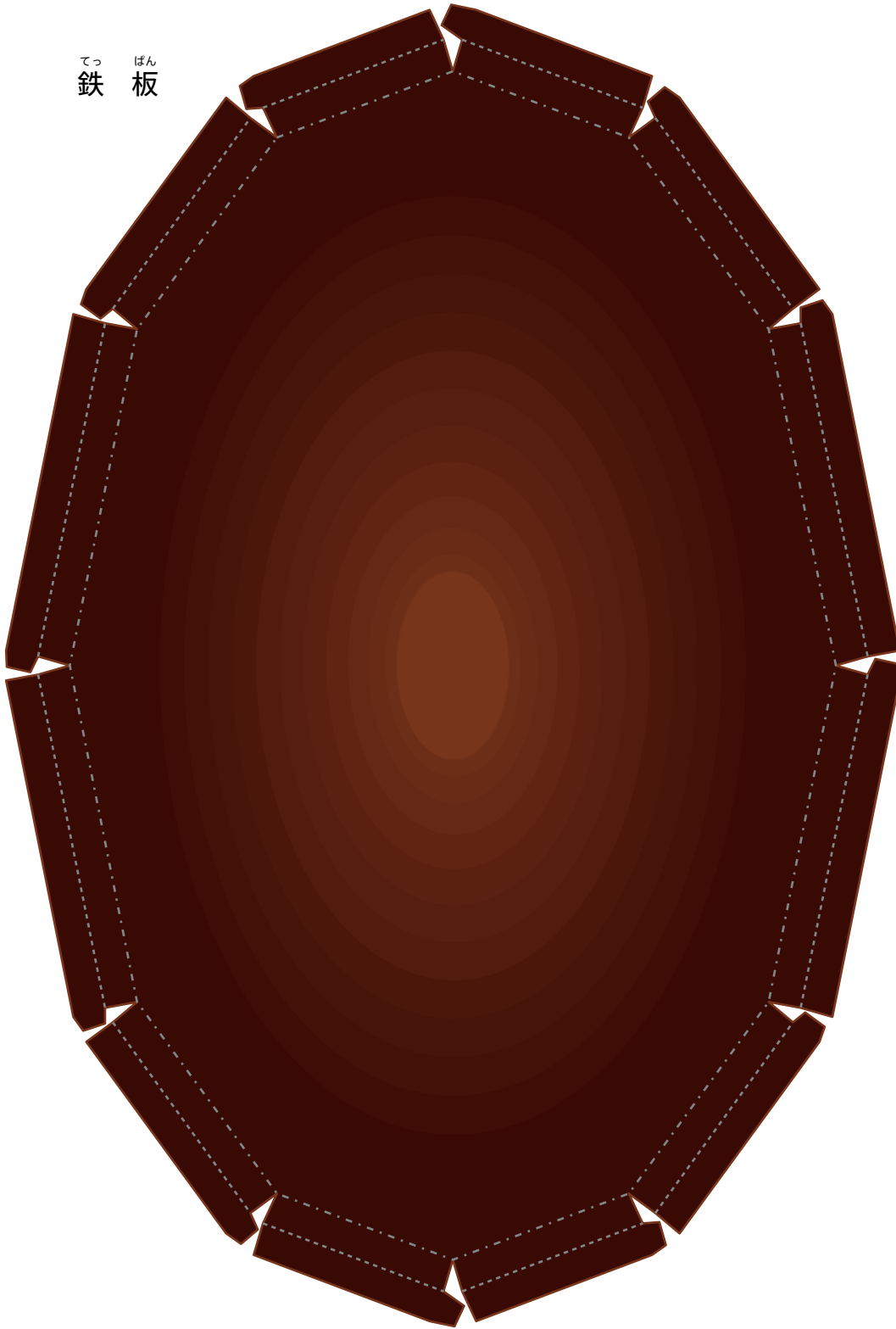
# 五世 料理セット

やまお  
山折り

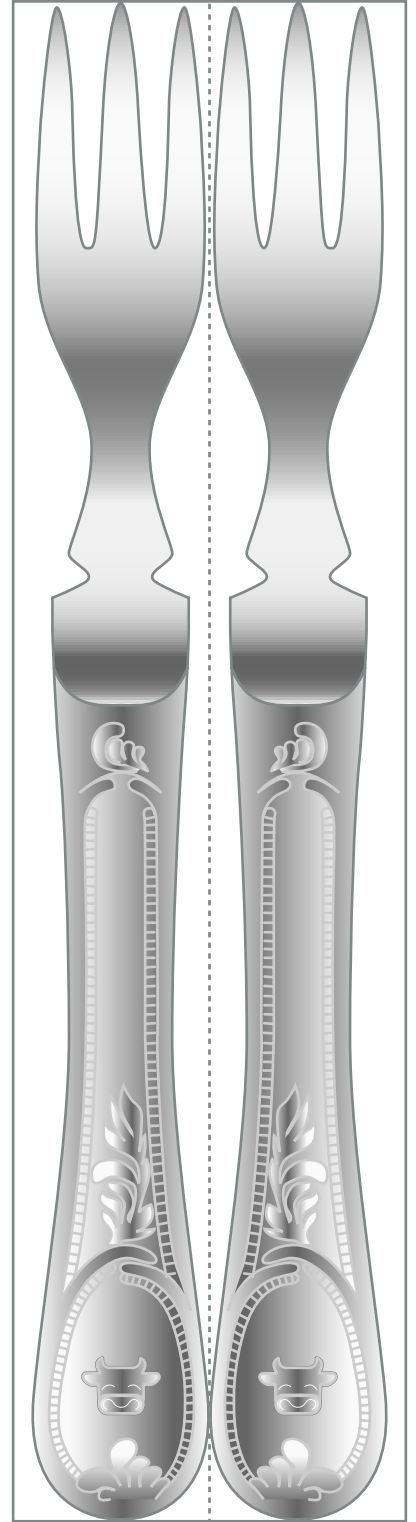
たにお  
谷折り

てっ  
鉄

ぼん  
板



フォーク



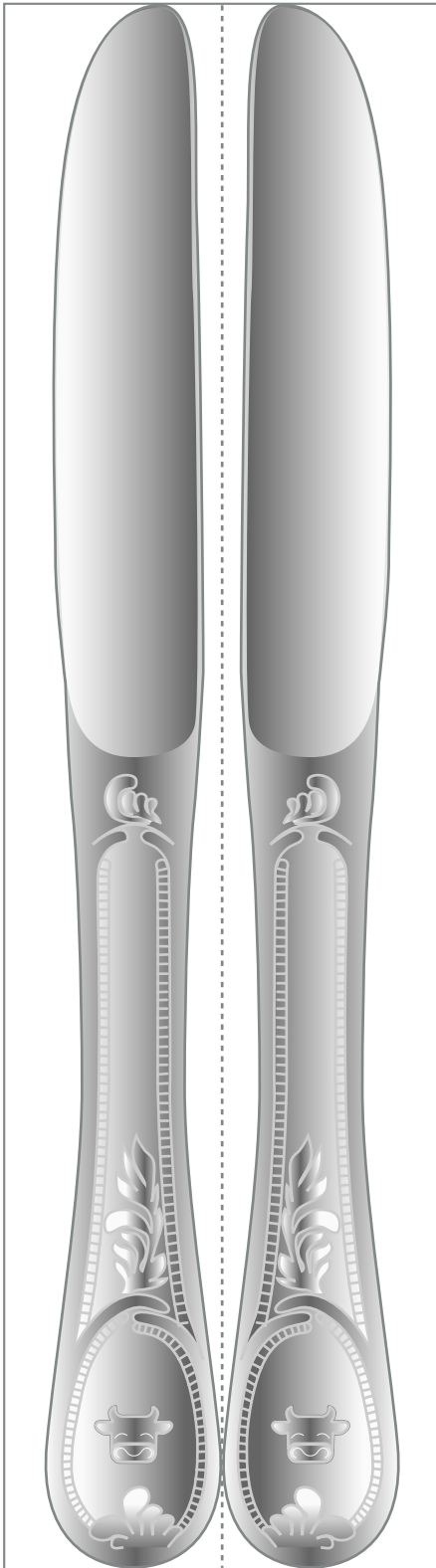


# 五世 料理セット

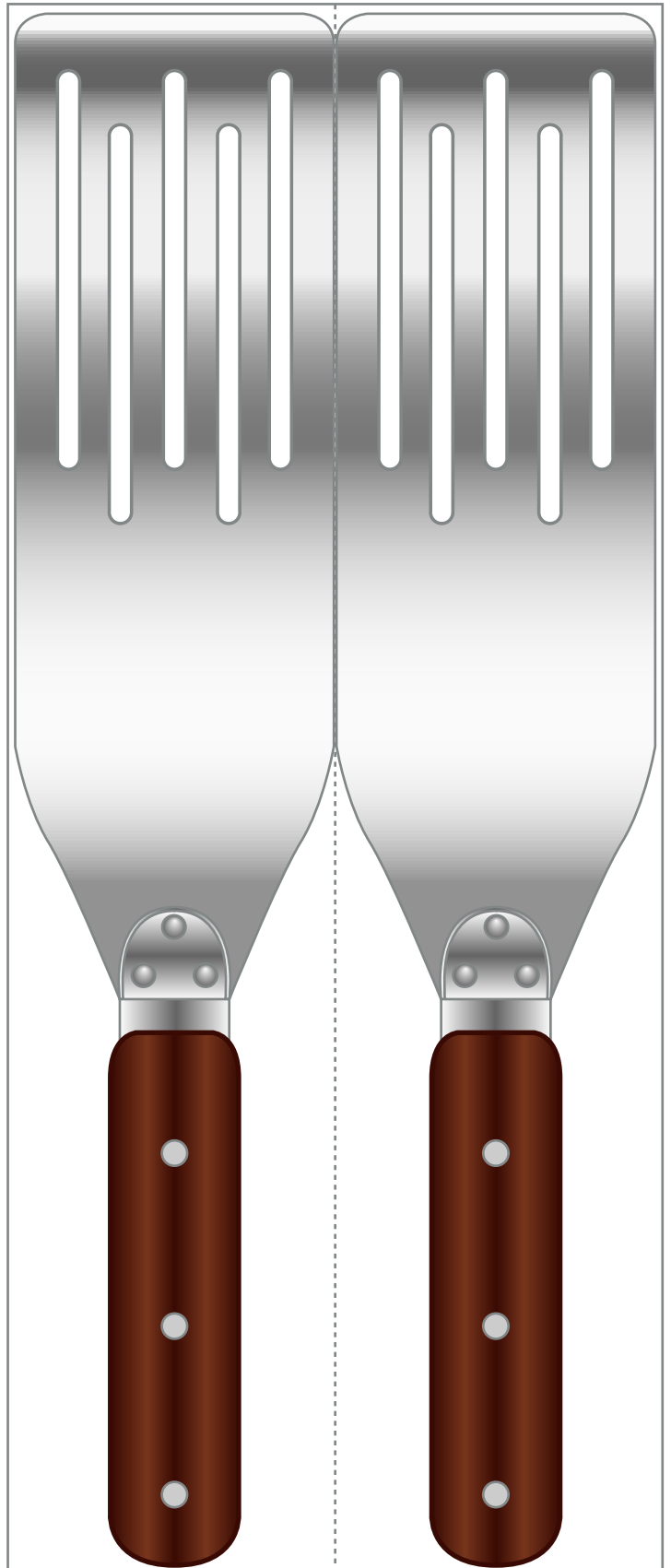
やまお  
山折り

たにお  
谷折り

ナイフ



フライがえし





# 五世 料理セット

やまお  
山折り

たにお  
谷折り



オニオンフライ

## いろいろなもりつけを、たのしもう

