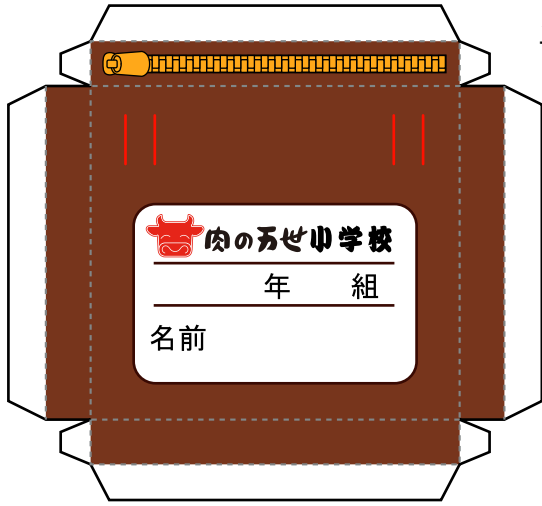




肉のふせ

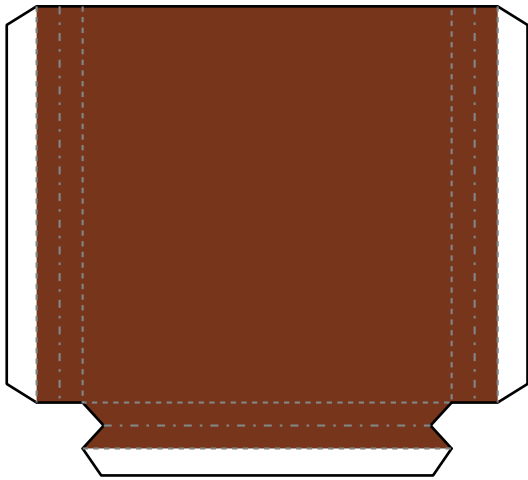
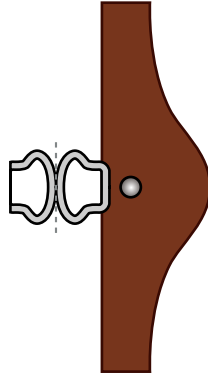
ふせ春の行事セット

やまお	-----
山折り	-----
たにお	-----
谷折り	-----



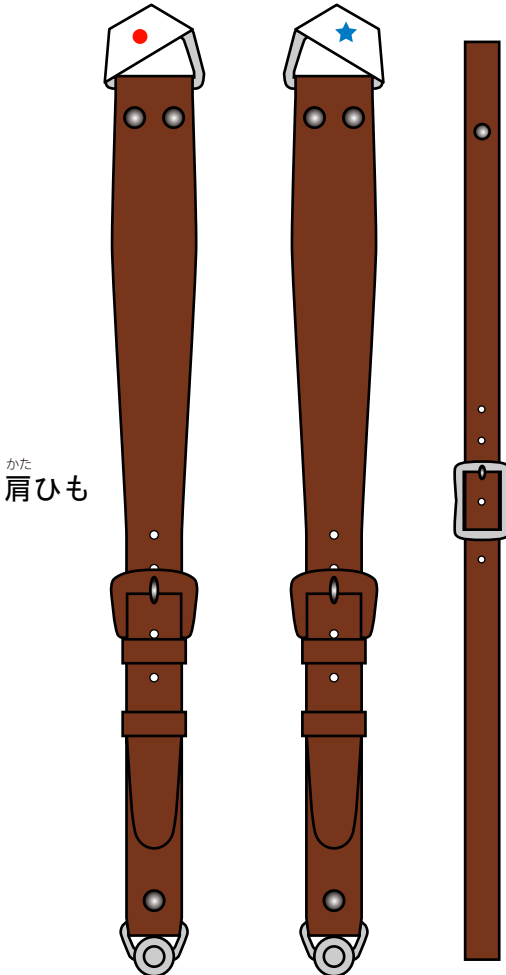
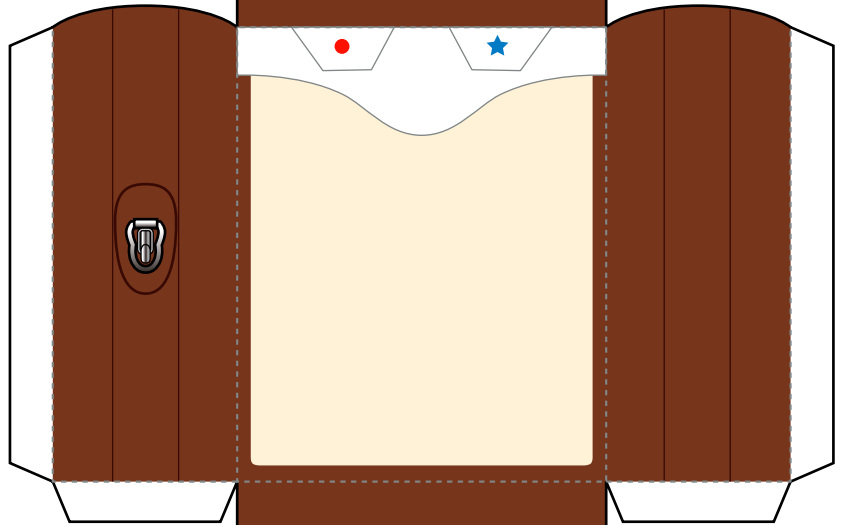
ぜんだん
前段

せ ぐび
背かん首



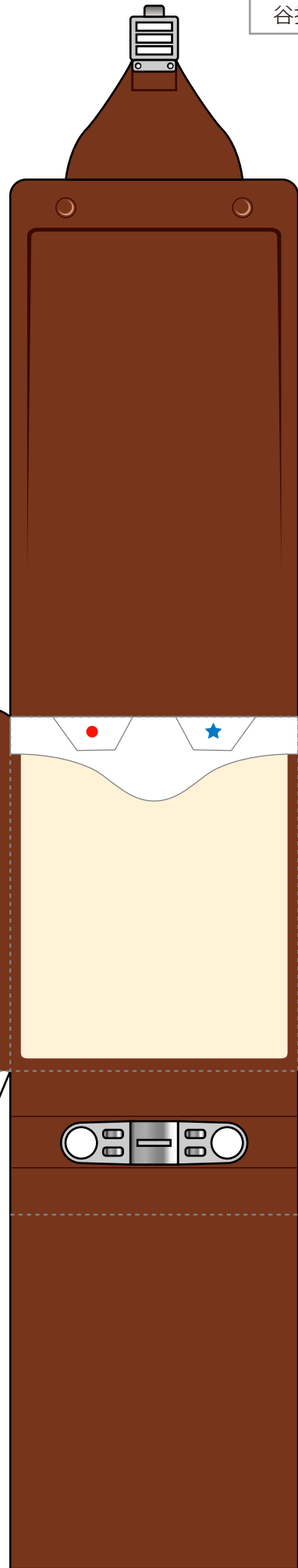
こ
小マチ

ランドセル
ほんたい



かた
肩ひも

まえじめ
前締



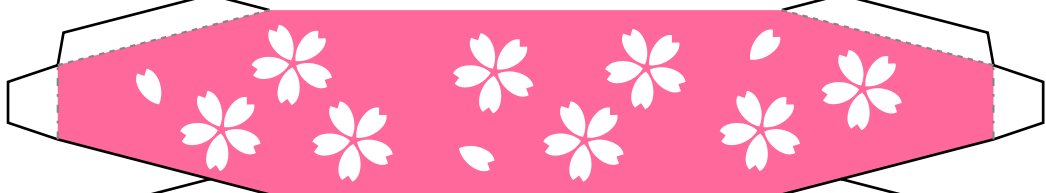
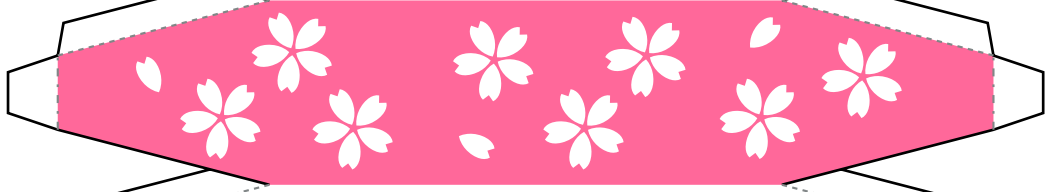
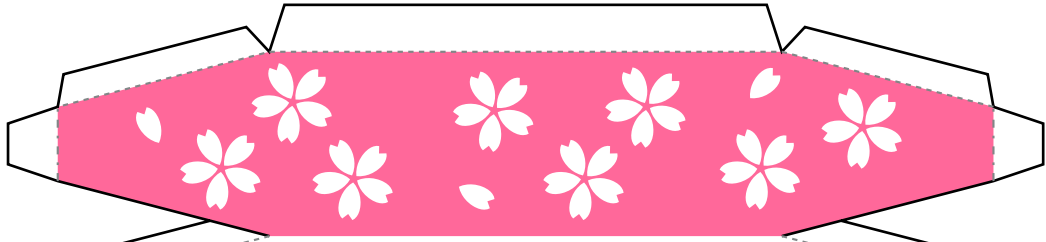


なせ春の行事セット

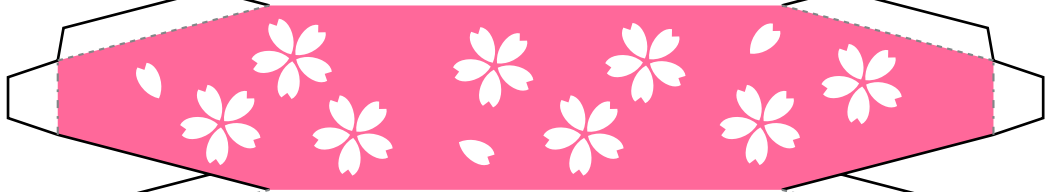
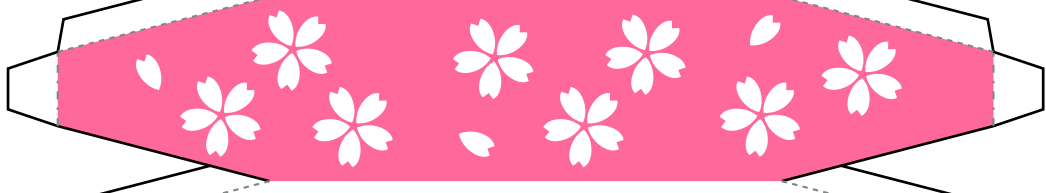
やまお	-----
山折り	-----
たにお	-----
谷折り	-----

ちょうちん ほんたい

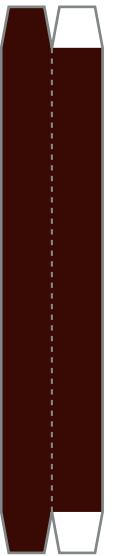
うえ わ
上 輪



した わ
下 輪



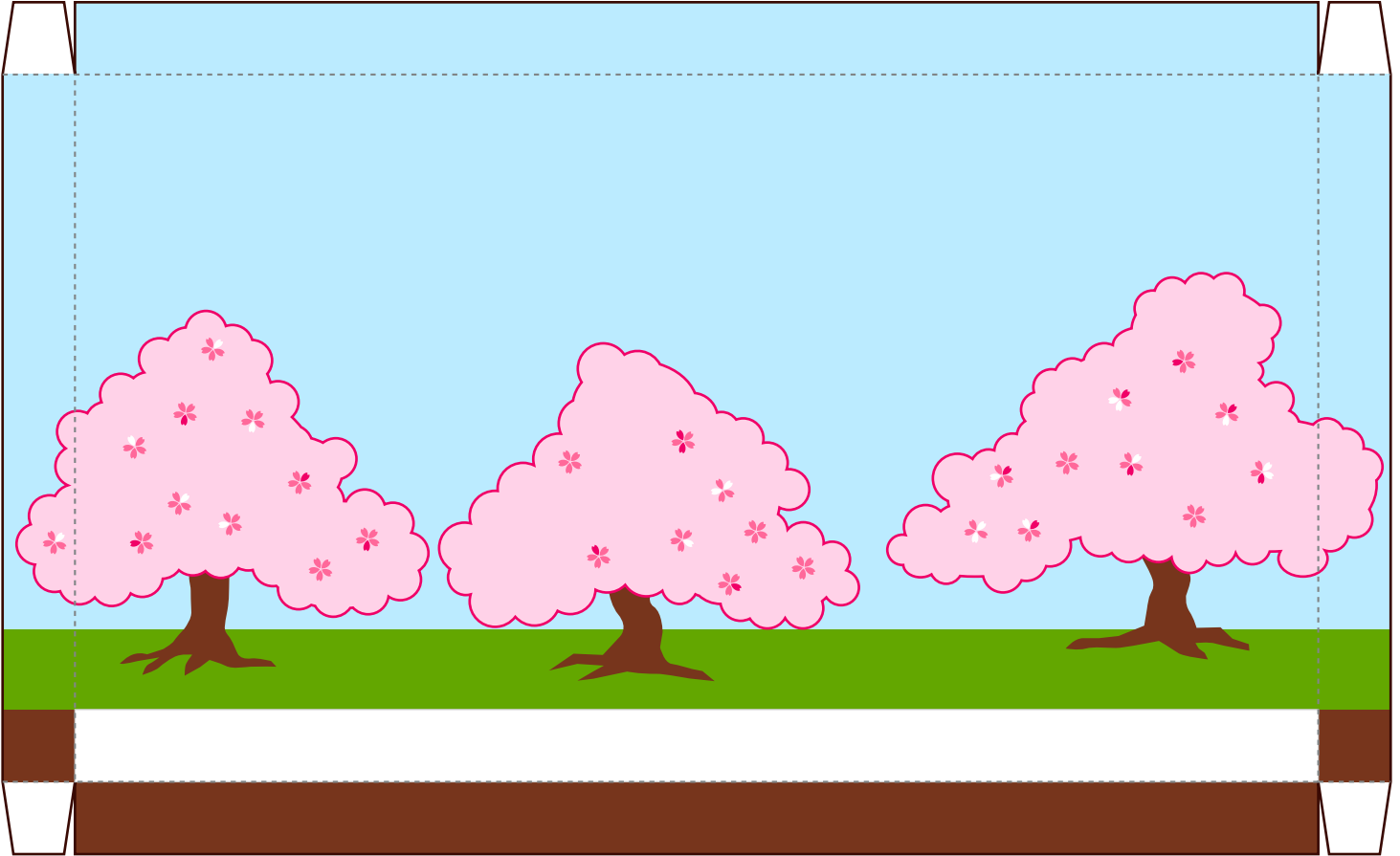
つる





万世春の行事セット

やまお
山折り -----
たにお
谷折り -----



はいけい
背景



万世春の行事セット

だいざ
台座



万世春の行事セット

やまお
山折り -----
たにお
谷折り -----

